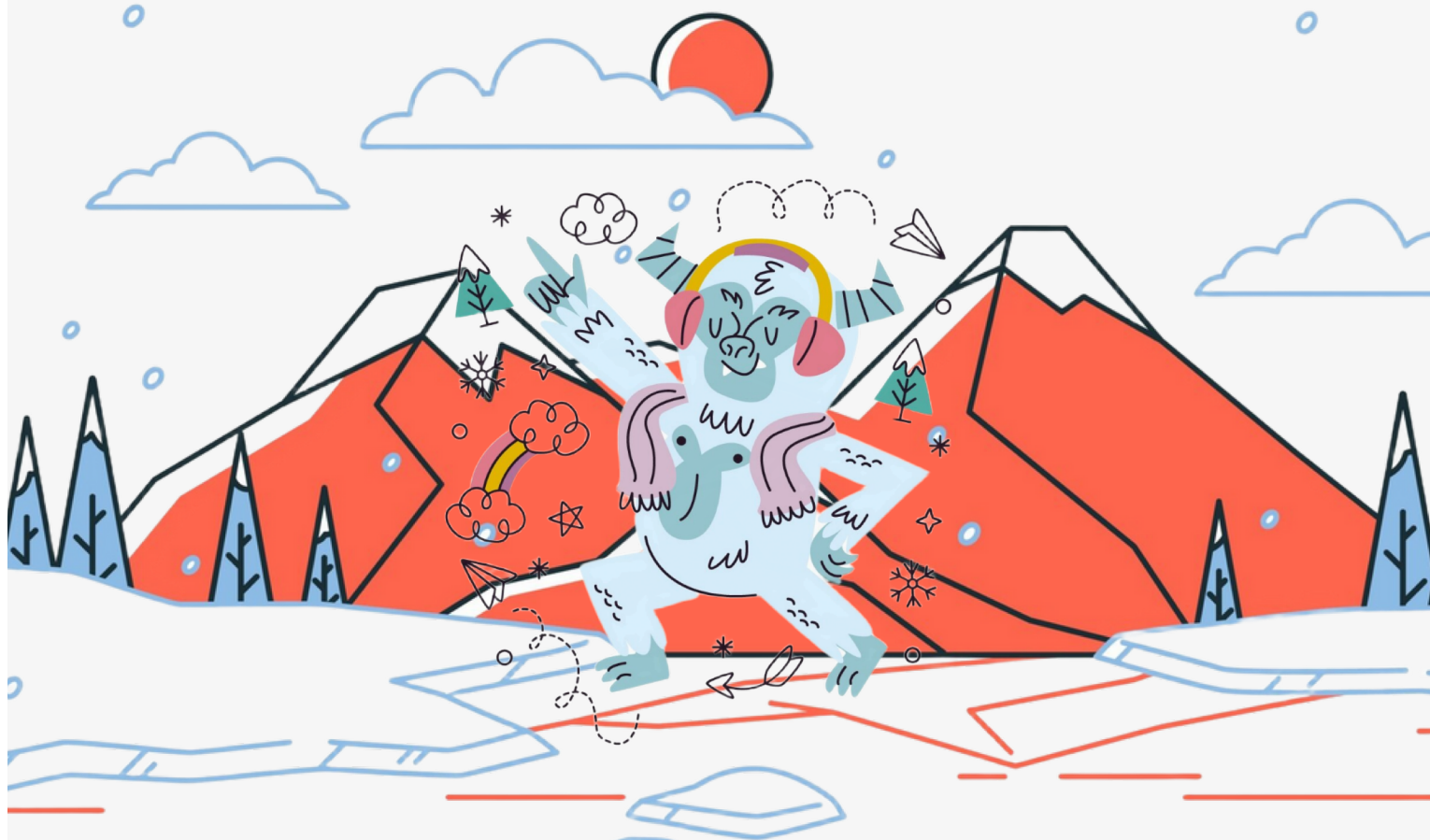


Vacances d'hiver

DU 10 AU 21 FÉVRIER 2025



Le local jeunes en quelques mots :



Lieu de rencontres
et d'expérimentations



Espaces de convivialité,
jeux de société, billard,
baby foot, ping-pong, jeux
en réseau, potager...



Ouvert du lundi au vendredi
14h > 19h
Sans inscriptions



Animateurs présents pour
discuter, conseiller,
accompagner dans les
projets



Adhésion annuelle de 2€
(+ fiche sanitaire lors de la
1ère venue)

PROGRAMME DES ACTIVITÉS DU 10 AU 21 FÉVRIER

12 - 17 ans



Ven. 31 janvier	19h - 22h	Soirée débat : Pour découvrir ou redécouvrir des courts métrages sélectionnés par les jeunes et parler des thématiques qu'ils abordent!
Mar. 11 février	14h - 17h	Atelier bois : Construction de la nouvelle bibliothèque du local pour ceux qui souhaitent apprendre à travailler le bois! Rigueur et sérieux vous seront demandés dans l'utilisation des outils. Sur inscription.
Mer. 12 février	14h - 17h	Atelier bois : Construction de la nouvelle bibliothèque du local pour ceux qui souhaitent apprendre à travailler le bois! Rigueur et sérieux vous seront demandés dans l'utilisation des outils. Sur inscription.
Ven. 14 février	14h - 18h	Jeux de plateau : viens te plonger dans ces univers fantastiques.
Lun. 17 février	14h - 17h	Atelier cuisine : Un après-midi derrière les fourneaux pour bien commencer la semaine.
Mar. 18 février	13h - 18h	Escape Game à Rennes : Direction le Far West pour un Escape Game géant. Sur inscription. Tarif : 14,20€
Ven. 21 février	14h - 17h	Loup Garou : Un après-midi au village de Thiercelieux.



**Règlement en espèce ou
par chèque à l'ordre du
SGC Guichen**

Le Local Jeunes sera ouvert sans inscription préalable pour tous les jeunes à partir de 12 ans aux horaires suivants:

Lundi 10 Février	14h / 19h	Vendredi 14 Février	14h / 19h
Mardi 11 Février	14h / 19h	Lundi 17 Février	14h / 19h
Mercredi 12 Février	14h / 19h	Mardi 18 Février	14h / 19h
Jeudi 13 Février	11h / 14h	Jeudi 20 Février	14h / 17h30
Les jeunes souhaitant rester sur les temps méridiens devront prévoir un pique nique.		Vendredi 21 Février	14h / 19h

PROGRAMME DES ACTIVITÉS DU 10 AU 21 FÉVRIER



10 - 14 ans

Lun. 10 février	14h - 17h	Fête du court : Un après-midi cinéma pour visionner les courts métrages dans le cadre du festival.
Mer. 12 février	19h - 22h30	Soirée repas : crêpes sucrées/salées.
Jeu. 13 février	14h - 18h	Trampoline Park : Un après-midi à Vern-Sur-Seiche.
Mer. 19 février	13h - 21h30	Journée inter-espace jeunes : nous irons à Chartres de Bretagne avec les espaces jeunes des autres communes.
Jeu. 20 février	14h - 17h	Atelier linogravure : initiation à la linogravure et création de tampon.
Jeu. 20 février	17h30 - 22h30	Soirée Fluo à Laillé : nos voisins de Laillé nous invitent pour une soirée fluo lumière noire, préparez vos plus beaux habits blancs ou fluos ! Crêpes party sur place !

TARIFS ET INSCRIPTIONS



10-14 ans

TARIFS 10-14 ANS	3 activités	5 activités
Tarif 1 : QF \geq 1700€	25,45 €	42,99 €
Tarif 2 : 1500 € \leq QF < 1700 €	23,75 €	40,72 €
Tarif 3 : 1250 € \leq QF < 1500 €	22,62 €	38,46 €
Tarif 4 : 1050 € \leq QF < 1250 €	21,50 €	35,63 €
Tarif 5 : 850 € \leq QF < 1050 €	19,79 €	31,68 €
Tarif 6 : 650 € \leq QF < 850 €	12,32 €	21,27 €
Tarif 7 : 450 € \leq QF < 650 €	10,08 €	16,80 €
Tarif 8 : QF < 450€	4,94 €	8,24 €

⚠ Règlement sur facture

L'INSCRIPTION AUX ACTIVITES 10/14 ANS SE FAIT AU FORFAIT 3 ou 5 ACTIVITÉS.

Il ne peut y avoir qu'une activité A dans un forfait 3 activités. 2 activités A pour le forfait 5 activités.

Votre enfant a la possibilité de s'inscrire seul. Dans ce cas, il doit retourner une autorisation parentale, au plus tard le jour de sa première activité. Pour toute nouvelle inscription, il est demandé aux parents et au jeune de rencontrer l'équipe d'animation, afin d'expliquer le fonctionnement du service jeunesse et le règlement de la structure. Vous devez également remplir une fiche sanitaire à retirer au Local Jeunes ou sur www.pontpean.fr. L'adhésion à l'année est de 2€ à régler directement auprès du responsable du local jeunes, en espèce ou par chèque à l'ordre du SGC GUICHEN.

Ces tarifs tiennent compte d'une participation communale et de la CAF.

Pour calculer votre quotient familial : www.caf.fr

RENSEIGNEMENTS ET INSCRIPTION
Pôle Petite Enfance, Éducation, Jeunesse
Service Animation – Local Jeunes
Espace Beausoleil - Allée de la mine
06 74 83 34 95 localjeunes@pontpean.bzh
www.pontpean.fr



santé
famille
retraite
services

