

Dossier école

LA GRANDE GUERRE ET LE RÔLE DES FEMMES

**Exposition de
la collection Blandin
Du 8 au 14 novembre 2024
à l'Espace Beausoleil
Pont-Péan**

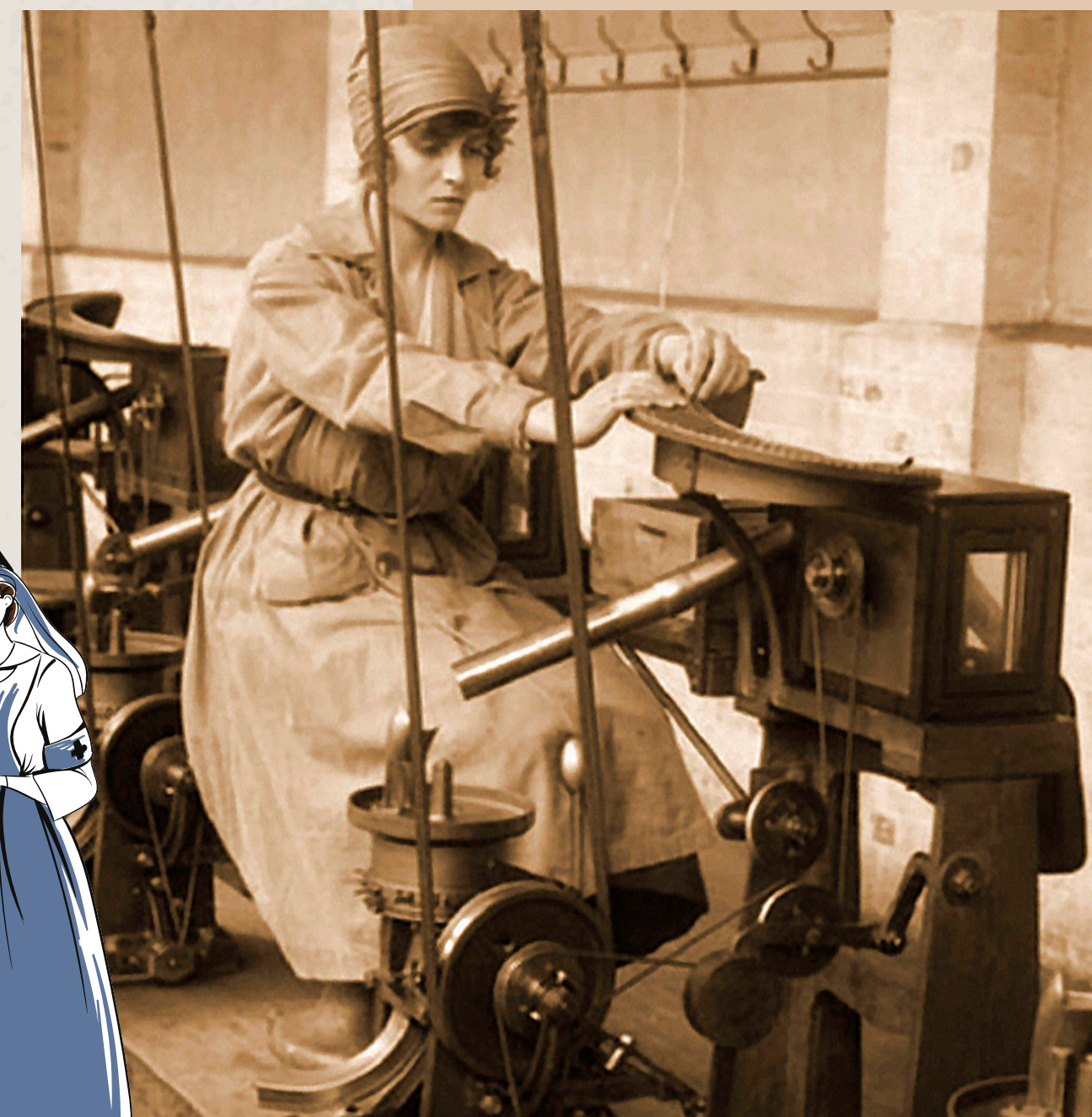
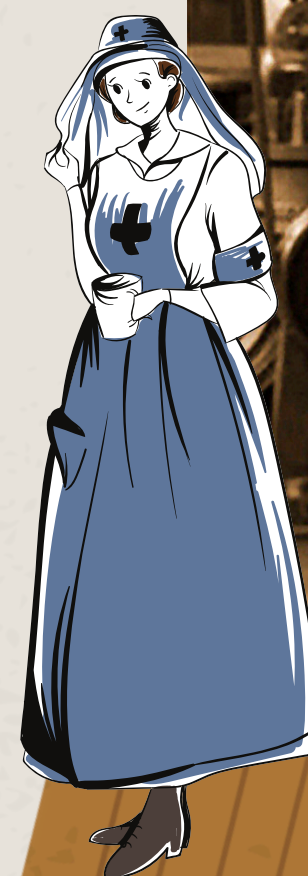


Ville de
Pont-Péan



Une exposition immersive pour les enfants

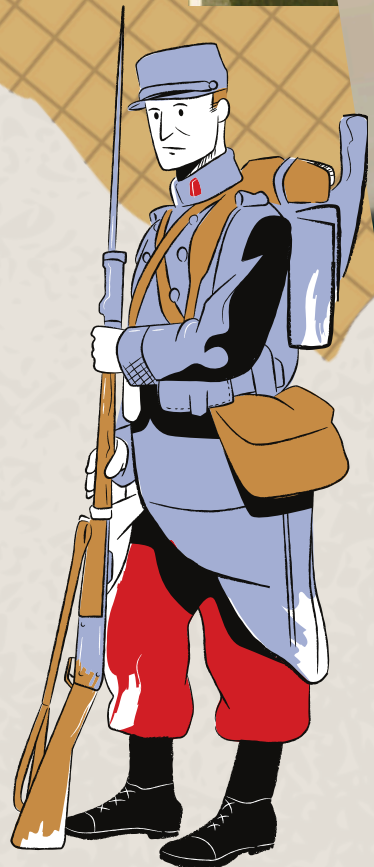
À l'occasion des commémorations de l'Armistice de 1918, la municipalité de Pont-Péan et l'Union Nationale des Combattants (UNC) de Pont-Péan sont fiers de présenter une exposition inédite intitulée "La Grande Guerre et le rôle des femmes", qui se déroulera du 8 au 14 novembre 2024 à l'Espace Beausoleil. Cette initiative, dédiée au devoir de mémoire, s'appuie sur la riche collection de Vivien et Émeline Blandin. Elle propose aux élèves une plongée captivante dans l'histoire de la Première Guerre mondiale à travers un prisme original : celui du rôle déterminant des femmes pendant le conflit.



Objectifs pédagogiques

L'exposition vise à :

- Sensibiliser les élèves à l'histoire de la Première Guerre mondiale à travers une approche concrète et interactive.
- Mettre en lumière la contribution des femmes à l'effort de guerre, un aspect souvent méconnu de cette période historique.
- Favoriser la réflexion sur le lien entre guerre et société, en montrant comment les rôles traditionnels ont été bouleversés pendant le conflit.
- Développer le devoir de mémoire en rendant hommage aux sacrifices et aux engagements de tous ceux qui ont participé à la Grande Guerre.



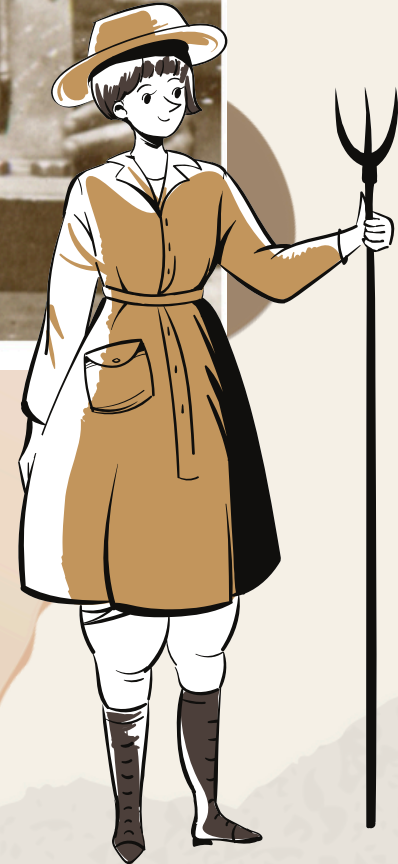
Un récit captivant pour illustrer l'Histoire

Les élèves découvriront l'exposition à travers les yeux de Léa, une jeune fille de Pont-Péan qui trouve dans le grenier de sa grand-mère Clémence une vieille malle remplie d'objets ayant appartenu à son aïeul Pierre, un Poilu de 14-18. Ce trésor oublié devient le point de départ d'une exploration historique qui retrace la vie de ceux qui ont combattu au front et de celles qui ont œuvré à l'arrière.

À travers ce voyage dans le temps, les enfants seront confrontés à des objets du quotidien, des lettres, des photographies et des documents d'archives qui leur permettront de s'immerger dans la réalité de la guerre et de mieux comprendre les enjeux de cette époque.



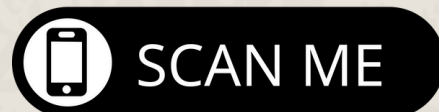
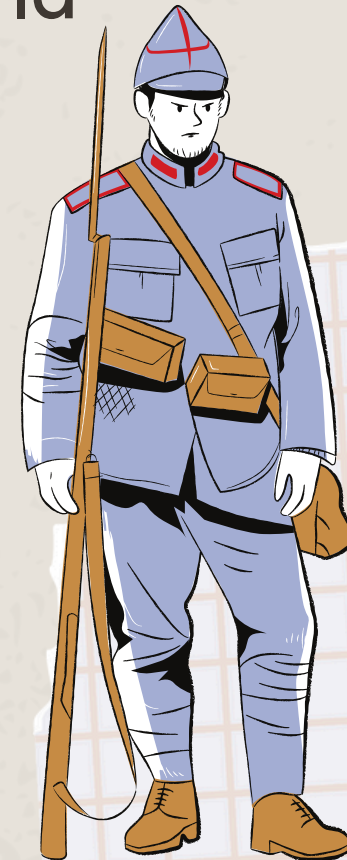
Le rôle des femmes pendant la grande guerre

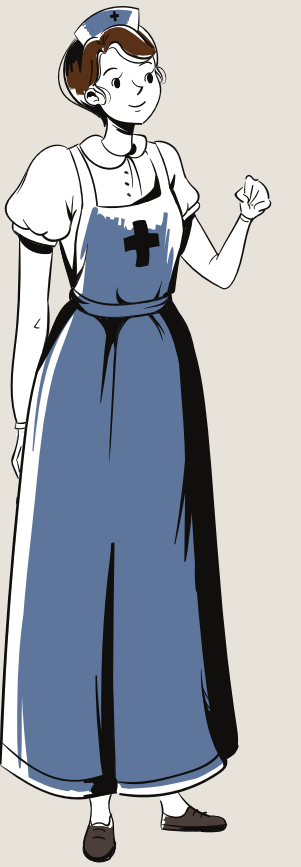


Pendant que les hommes combattaient au front, les femmes ont pris une place déterminante dans la société. Elles ont travaillé dans les usines d'armement, les champs, les hôpitaux et même dans des métiers traditionnellement réservés aux hommes. Cette période a marqué un tournant pour l'émancipation des femmes. À travers des vestiges authentiques et des témoignages émouvants, l'exposition met en lumière cette évolution sociale.

La collection Blandin : un trésor historique

L'exposition s'appuie sur plus de 3 500 objets authentiques issus de la collection de Vivien et Émeline Blandin, collectionneurs passionnés et historiens amateurs. Grâce à leur engagement, les élèves auront l'opportunité de voir de près des objets d'époque (uniformes, outils, correspondances, etc.) et de mieux comprendre la vie quotidienne pendant la guerre, tant au front qu'à l'arrière.





Infos pratiques

- Dates : du 8 au 14 novembre 2024
- Lieu : Espace Beausoleil, Allée de la Mine
35131 Pont-Péan
- Horaires d'ouverture :
 - Vendredi, mardi, mercredi : 9h - 12h / 14h - 18h
 - Samedi, dimanche, lundi : 10h - 18h
 - Jeudi : 9h - 12h / 14h - 17h
- Pour organiser une visite scolaire, il est recommandé de réserver au préalable.

Contact et réservation scolaire :

- Personne à contacter : Vivien Blandin
- Email : vivien.blandin@gmail.com
- Téléphone : 06 16 64 21 44



www.pontpean.fr



Ville de
Pont-Péan